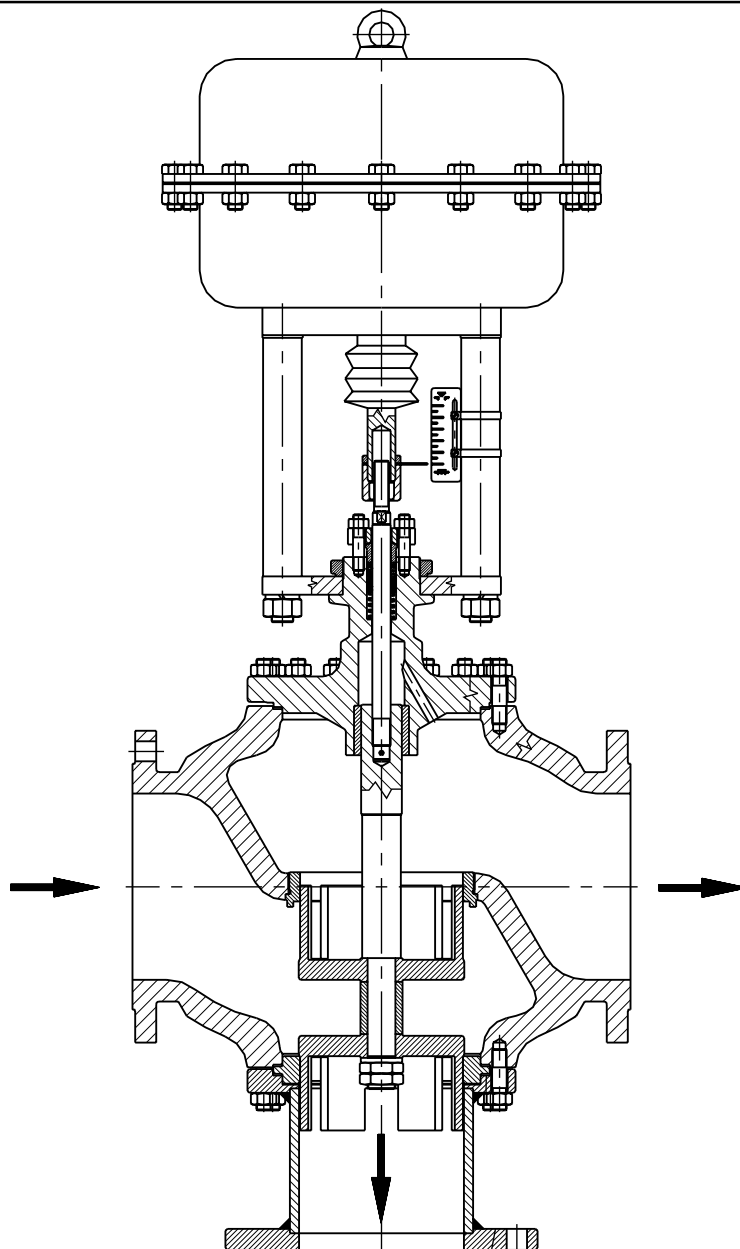


**ZAWÓR REGULUJĄCY TRÓJDROGOWY  
ROZDZIELAJĄCY Z SIŁOWNIKIEM R - 1000**



**Parametry pracy:**

Czynnik: - woda  
Ciśnienie: - 0,5 MPa  
Temp. pracy: - 25 °C

**Dane techniczne zaworu:**

Wymiar nominalny: - DN200  
Ciśnienie nominalne: - PN10  
Przyłącze: - kołnierzowe  
Dławnica: - standardowa  
Współczynnik przepływu: - Kvs 400  
Charakterystyka: - liniowa  
Działanie: - rozdzielające  
Wykonanie materiałowe: - żeliwo sferoidalne

**Uzyskane efekty:**

Wykonanie specjalne zaworu przeznaczonego do regulacji i przełączania kierunku przepływu medium przy dużych natężeniach przepływu.

Producent i dystrybutor

ZAKŁADY AUTOMATYKI „POLNA” SA  
ul. Obozowa 23 ; 37 - 700 Przemyśl  
Tel. (16) 678-66-01; Fax (16) 678-65-24, 678-37-10  
[www.polna.com.pl](http://www.polna.com.pl); e-mail: [sales@polna.com.pl](mailto:sales@polna.com.pl)

Wydanie: WS-15/P/12/2001  
ważne do następnego wydania