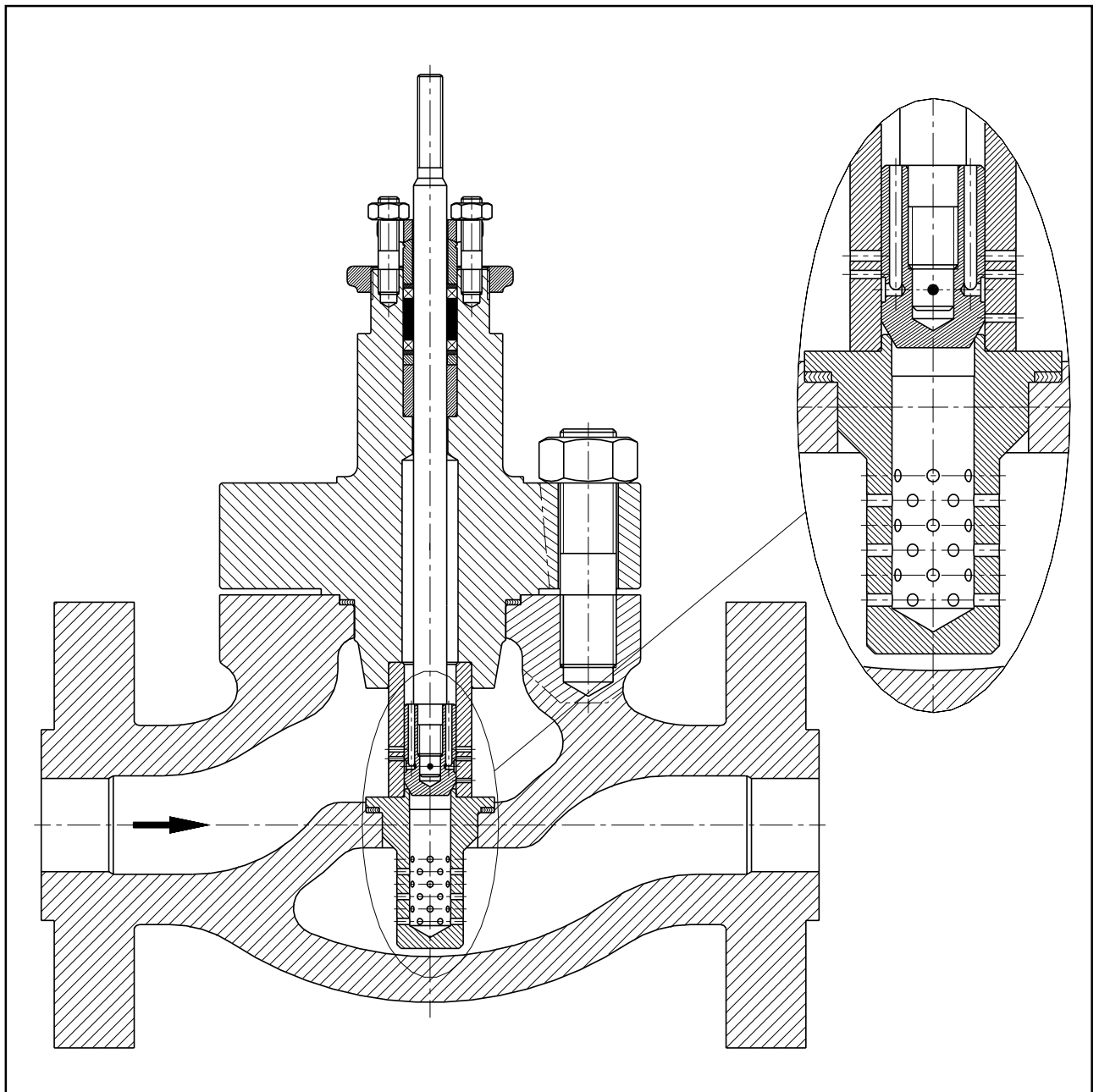


**ZAWÓR REGULUJĄCY ANTYKAWITACYJNY Z POWŁOKĄ
WEWNĘTRZNĄ KORPUSU ANTYEROZYJNĄ**



Parametry pracy:

Czynnik: - woda
Ciśnienie: p_1 / p_2 - 16 / 0,12 MPa
Temp. pracy: - 180 °C
Przepływ: - 60 t/h

Dane techniczne zaworu:

Wymiar nominalny: - DN50
Ciśnienie nominalne: - ANSI1500 RF
Przylącze: - kołnierzowe
Dławnica: - standardowa
Współczynnik przepływu: - Kvs 10
Charakterystyka: - stałoprocentowa
Kierunek przepływu: - nad grzyb
Szczelność zamknięcia: - V kl. wg IEC 534-4

Uzyskane efekty:

- W zaworze zastosowano kłatkę o charakterystyce stałoprocentowej oraz gniazdo w postaci tulei wielootworowej.
- Uzyskano zmniejszenie poziomu hałasu, ograniczenie kawitacji, dobrą regulację przy różnych stopniach otwarcia, wysoką szczelność zamknięcia.
- Elementy wewnętrzne zaworu zostały wykonane ze stali utwardzonej cieplnie co zwiększa trwałość zaworu i odporność na „flashing”.
- Powierzchnie wewnętrzne korpusu zostały pokryte powłoką zwiększającą odporność na erozję.

Producent i dystrybutor

ZAKŁADY AUTOMATYKI „POLNA” SA
ul. Obozowa 23 ; 37 - 700 Przemyśl
Tel. (16) 678-66-01; Fax (16) 678-65-24, 678-37-10
www.polna.com.pl; e-mail: sales@polna.com.pl

Wydanie: WS-21/P/01/2002
ważne do następnego wydania