



## DESTYLATOR ELEKTRYCZNY TYP DE10 i DE20

### PRZEZNACZENIE:

Destylator jest przeznaczony do oczyszczania wody z rozpuszczonych soli mineralnych i gazów metodą destylacji. Jest stosowany w laboratoriach chemicznych i farmaceutycznych. Jakość otrzymywanej wody destylowanej odpowiada normom Farmakopei Polskiej V oraz spełnia wymagania wody stosowanej w laboratoriach analitycznych o stopniu czystości 3 wg PN-EN ISO 3696.



### BUDOWA:

Destylator jest aparatem wolnostojącym, przystosowanym do pracy ciągłej. Wszystkie części stykające się z wodą lub parą wodną są wykonane z mosiądzu lub miedzi i pokryte warstwą czystej cyny. W chłodnicy destylatora jest wbudowany deflegmator zabezpieczający przed przedostaniem się nieodparowanych cząstek wody do destylatu. Destylator jest wyposażony w regulator przepływu wody, który utrzymuje strumień objętości wody zasilającej na takim poziomie, aby przy wydajności nominalnej destylatu zużycie było najmniejsze. Jest również wyposażony w następujące urządzenia zabezpieczające przed zniszczeniem aparatu w przypadku zakłóceń w dopływie wody zasilającej:

- czujnik ciśnienia (presostat) powodujący wyłączenie rezystorów grzejnych przy spadku ciśnienia wody zasilającej poniżej dopuszczalnego dla prawidłowej pracy destylatora,
- rezystancyjny czujnik poziomu wody, wyłączający rezystory grzejne w razie obniżenia się poziomu wody w kotle.

Do destylacji należy używać wyłącznie wody uzdatnionej, pochodzącej z sieci wodociągowej, lub o parametrach wody wodociągowej.

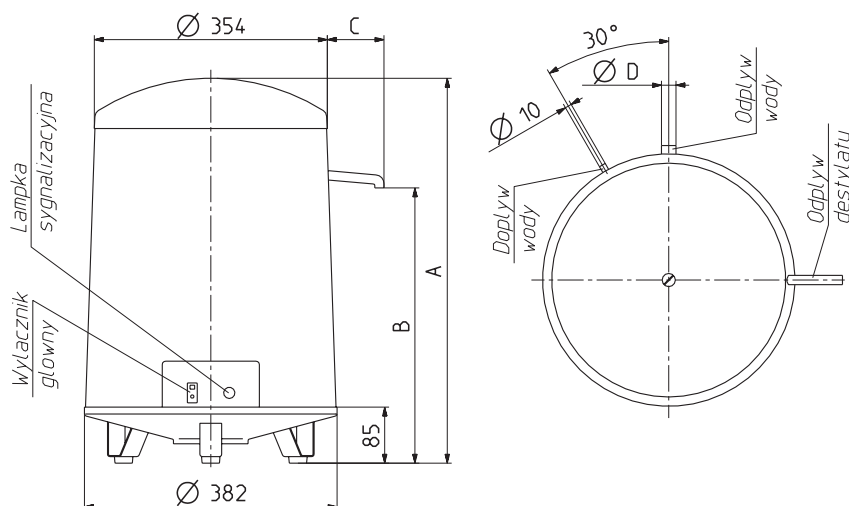
37-700 Przemyśl, ul. Obozowa 23  
tel. 016 678 66 01, fax 016 678 65 24  
marketing@polna.com.pl, www.polna.com.pl

## ZASADA DZIAŁANIA

Woda z przewodu zasilającego ogrzana wstępnie podczas przepływu przez chłodnicę, zasila kocioł do określonego poziomu, a jej nadmiar jest odprowadzany na zewnątrz. Pod wpływem ciepła dostarczonego przez rezystory grzejne woda wrze, a wytworzona para wodna wpływa do chłodnicy, gdzie po ochłodzeniu ulega kondensacji i wypływa na zewnątrz jako destylat.

## DANE TECHNICZNE

	DE10	DE20
Klasa ochrony aparatu	I	
Wydajność	ok. 10 dm <sup>3</sup> /h	ok. 18 dm <sup>3</sup> /h
Zużycie wody	ok. 150	ok. 220
Moc pobierana	7,2 kW	12 kW
Napięcie zasilania	3x400V	
Masa	14 kg	18 kg



Rys. 1 Wymiary zewnętrzne destylatorów.

Aparat	A	B	C	D
DE10	582	394	146	16
DE20	670	548	160	22

## SPOSÓB ZAMAWIANIA

W zamówieniu należy podać nazwę i typ destylatora.