

## Регулирующие клапаны и пневматические серводвигатели

Выбирая наш клапан, Вы приобретаете гарантию того, что многолетний опыт производства и подбора регулирующих клапанов позволит нам предложить Вам конструкцию, обеспечивающую соответствующий ход технологического процесса. Мы обеспечиваем полную до- и послепродажную техническую поддержку, а также запчасти по привлекательным ценам.

### Регулирующие проходные односедельные клапаны тип Z и ZH

Номинальный размер DN 15...250 | NPS 1"...10"

Номинальное давление PN 10...40 | CL150; CL300

Герметичность закрытия IV, VI согл. PN-EN 60534-4

Материальные исполнения серый и сфероидальный чугун  
литейная углеродистая  
и кислотоустойчивая сталь

### Регулирующие проходные односедельные клапаны тип Z1A с профильным плунжером и Z1B с поршневым плунжером

Номинальный размер DN 15...400 | NPS 1"...16"

Номинальное давление PN 10...630 | CL150...CL2500

Герметичность закрытия IV, V, VI согл. PN-EN 60534-4

Материальные исполнения литейная кислотоустойчивая,  
углеродистая и легированная сталь

### Клапаны минимального расхода тип Z1B-M

Номинальный размер DN 50...200 | NPS 2"...8"

Номинальное давление PN 250; 320 | CL1500; 2500

Герметичность закрытия V согл. PN-EN 60534-4

Материальные исполнения литейная углеродистая  
и легированная сталь

### Регулирующие трехходовые клапаны тип Z3

Номинальный размер DN 15...250 | NPS 1"...10"

Номинальное давление PN 10...400 | CL150...CL2500

Герметичность закрытия IV, VI согл. PN-EN 60534-4

Материальные исполнения серый чугун и сфероидальный,  
литейная углеродистая  
и кислотоустойчивая сталь

### Регулирующие проходные двухседельные клапаны тип Z10

Номинальный размер DN 20...300 | NPS 3"...12"

Номинальное давление PN 16...160 | CL150...CL600

Герметичность закрытия II, VI согл. PN-EN 60534-4

Материальные исполнения литейная кислотоустойчивая,  
углеродистая и легированная сталь

### Регулирующие клапаны с вращательным плунжером тип Z33

Номинальный размер DN 25...300 | NPS 1"...12"

Номинальное давление PN 10...40 | CL150; CL300

Герметичность закрытия IV, VI согл. PN-EN 60534-4

Wykonania materiałowe литейная углеродистая  
и кислотоустойчивая сталь

### Пневматические мембранные многoprужинные серводвигатели тип P/R (колонные) и P1/R1 (ярмовые)

Поверхность мембраны 250...3000 см<sup>2</sup>

Диапазон имеющихся в распоряжении сил 0,5...90 kN

Ручной привод верхним P/R, боковым P1/R1

Ход 20, 38, 50, 63, 80, 100 мм

## Редукционно-охладительные установки

Редукционно-охладительные установки применяются в промышленной энергетике для поддержки температуры пара в пределах, обусловленных технологическим процессом посредством ввода охлаждающей жидкости.

### Поршневой охладитель пара тип ST-1

Диаметр парового трубопровода DN150 и больше

Диапазон коэффициента расхода Kvs 0,15 до 10

Регулируемость 40:1

Материальные исполнения углеродистая  
и легированная сталь

### Копьевой охладитель пара тип ST-1

Диаметр парового трубопровода Dn100 и больше

Диапазон коэффициента расхода Kvs макс. 2,0

Регулируемость 3:1

Материальные исполнения углеродистая  
и легированная сталь

### Кольцевой охладитель пара тип SP-1

Диаметр парового трубопровода от DN32 до Dn150

Диапазон коэффициента расхода Kvs макс. 1,0

Регулируемость 3:1

Материальные исполнения углеродистая  
и легированная сталь

## Комплекты клапанов

### Комплекты регулирующих клапанов с пневматическими серводвигателями и оснащением

Мы поставляем клапаны с пневматическими серводвигателями в соответствии с требованиями клиента.

### Комплекты регулирующих клапанов с электрическими серводвигателями

Мы применяем электрические серводвигатели ведущих производителей в зависимости от требований трубопровода или предложений клиента

### Комплекты клапанов с ручными приводами

В нашем коммерческом предложении мы предлагаем ручные приводы, применяемые непосредственно в регулирующих клапанах.

## Регуляторы прямого действия

Предназначены для регулировки заданного параметра давления в технологической сети. Применяются в теплоэнергетических системах, промышленных процессах с потоком холодной и теплой воды, водяного пара, воздуха и негорючих газов.

### Регулятор давления непосредственного действия тип ZSN

Номинальный размер DN 15...100 | NPS 1"...4"

Номинальное давление PN 10, 16, 25, 40 | CL150; CL300

Материальные исполнения серый и сфероидальный чугун  
литейная углеродистая  
и кислотоустойчивая сталь

Присоединения фланцевое  
Регулируют давление, разность давлений, расход

## Дроссельные заслонки и сеточные фильтры

### Регулирующая дроссельная заслонка тип PRS

Номинальный размер DN 40...300 | NPS 1 1/2"...12"

Номинальное давление PN 6...25 | CL 150

Материалы корпуса сфероидальный чугун

Уплотнительный вкладыш EPDM, EPDM-HT, NBR (Buna N), FKM (Viton)

### Сеточный фильтр тип FS-1

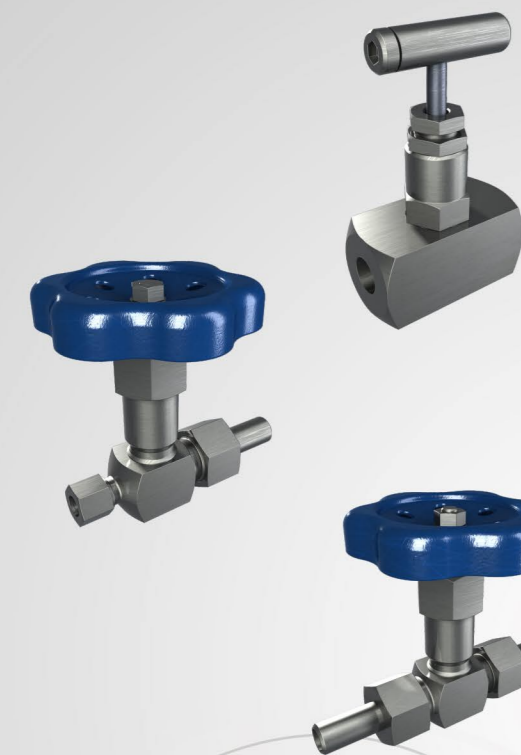
Номинальный размер DN 15...200

Номинальное давление PN 10...25

Корпус серый и сфероидальный чугун



## Малогабаритные клапаны



### Игольчатые клапаны тип ZA

Игольчатые клапаны предназначены для установки, запуска и обслуживания преобразователей, манометров и другого оснащения в измерительных и регулирующих системах промышленной автоматики.

**Присоединения** NPT 1/4", 3/8", 1/2" M20x1,5 ? ? ? ? ?  
**Максимальное давление** 40 Мра  
**Материальные исполнения** углеродистая и кислотоустойчивая сталь

### Дроссельные клапаны тип ZWD

Дроссельные клапаны применяются в измерительных системах, устройствах для теплотехники и в промышленной автоматике. Обеспечивают дросселирование давления, регулировку интенсивности потока и полное отсечение рабочей среды.

**Присоединения** 6x1, 8x1, 10x1  
**Максимальное давление** 1,6...2,5 Мра  
**Материальные исполнения** углеродистая и кислотоустойчивая сталь

### Блокировочный клапан тип ZWZ

Блокировочные клапаны применяются в измерительных системах уровнемеров, расходомеров и в промышленной автоматике. Они позволяют также отключать измерительную сеть

**Присоединения** NPT 1/4"  
**Максимальное давление** 35 Мра  
**Материальные исполнения** углеродистая и кислотоустойчивая сталь

## Устройства централизованной смазки

Функцией устройств централизованной смазки является снижение отрицательных последствий трения. Условия эффективной смазки могут быть обеспечены только в том случае, если смазочное средство с соответствующими свойствами будет подаваться надёжным методом, в заданном количестве и временных промежутках. Такие требования будут выполнены, если в машине или устройстве будет применена система централизованной смазки.

### Смазочные насосы



### Насосы для загрузки смазки



### Дозатор смазки



### Посты смазки



### Месторасположение компании



### Литейный цех



Завод Автоматики АО "ПОЛЬНА" является одним из наиболее крупных производителей регулирующих клапанов в Польше. Мы производим клапаны с начала 60-х гг. прошлого века. В наших производственных цехах производятся все узлы. Мы располагаем необходимыми сертификатами, разрешениями и аттестатами. Мы располагаем также собственным литейным производством.

### Наша цель:

удовлетворение индивидуальных нужд клиентов путем поставки спроектированных соответствующим образом

### Контактные данные:

Завод Автоматики АО «ПОЛЬНА»  
 ул. Обозова 23  
 37-700 Пшемысль  
 тел. +48 16 678 66 01  
 факс +48 16 678 65 24  
 e-мэйл: marketing@polna.com.pl

### Отправление запросов оферты: [zapytania@polna.com.pl](mailto:zapytania@polna.com.pl)

### Отправление заказов: [zamowienia@polna.com.pl](mailto:zamowienia@polna.com.pl)

### Контакт со специалистом:

тел. +48 16 678 66 01 внутр. 389, 269, 369  
 моб. +48 533 301 119, +48 609 369 965, +48 506 392 558  
 e-мэйл: oferty@polna.com.pl

### Как мы можем Вам помочь?

- ✓ обеспечивая профессиональный консалтинг относительно регулирующих клапанов, начиная с этапа проектировки и заканчивая их производством
- ✓ производя необходимые расчеты и предлагая оптимальное конструкционное решение клапана
- ✓ обеспечивая послепродажную поддержку и запчасти по привлекательным ценам

### Избранные сертификаты



Сертификат SZJ ISO 9001

Сертификат SZJ согласно директ. 97/23/WE мод. Н

Сертификат SZJ согласно директ. 97/23/WE для литейного производства

Подтверждение KDBATEX для клапанов и серводвигателей

Сертификаты SIL для клапанов и серводвигателей

# КРАТКИЙ КАТАЛОГ ИЗДЕЛИЙ

